

Data rilievo: 29/09/2022
 Albero: 2249

Ambito: Cappa Paolo, via
 Specie: *Cupressus sempervirens*

Misure e caratteristiche albero e ambiente

Altezza: 12-16 m
 Disposizione: Gruppo
 Fase fisiologica: 3 - adulto

Superficie al colletto: Costipata-alterata

Diametro tronco: 38 cm
 Chioma: Libera
 Vigore vegetativo: d-Sufficiente

Anomalie e danni

Anomalie alle radici:
 Anomalie al colletto:
 Anomalie al fusto: Filato
 Presenza di carpofori:
 Danni biologici:

Anomalie all'inserzione:
 Anomalie alle branche: branche primarie codominanti con corteccia inclusa
 Anomalie alla chioma: Asimmetrica, malformata
 Altri danni:

Propensione al cedimento e ricontrolli programmati

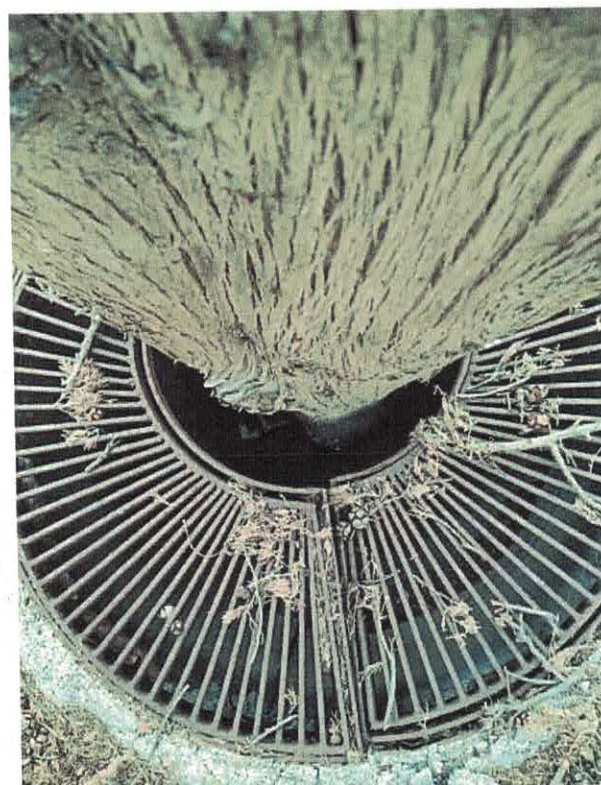
Classe di propensione al cedimento: D
 Interventi: **Abbattimento**

Ricontrollo:

Data ricontrollo:
 Priorità interventi: Alta



Albero n. 2249



Albero n. 2249 - Dettaglio